

## Światłowodowa przełącznica panelowa 19" - UNI19.PW.1U

**UNIFIBER** - Rodzina światłowodowych przełącznic panelowych do montażu w szafach 19-calowych do budowy światłowodowych systemów teleinformatycznych.

### Specyfikacja:

- ❑ **UNI19.PW.1U24ST** – Przełącznica panelowa 19" o wysokości 1U z wysuwaną szufladą. Umożliwia montaż do 24 złączy standardu ST lub FC
- ❑ **UNI19.PW.1U24SC** – Przełącznica panelowa 19" o wysokości 1U z wysuwaną szufladą. Umożliwia montaż do 24 złączy standardu SC, E2000 lub LC

### Charakterystyka:

Światłowodowe przełącznice panelowe do montażu w szafach i stojakach 19".

- ❑ 24 pola komutacyjne przy wysokości 1U.
- ❑ Wersja wysuwna – szufladowa oraz uproszczona – skrzynkowa.
- ❑ Skrzynka zapasów kablowych z panelem czołowym pełnym lub z przepustem kablowym.
- ❑ Otwory listew przyłączeniowych dostosowane do montażu złączy: E2000, SC, FC, ST, LC oraz innych standardów.
- ❑ Przestrzeń wewnątrz przełącznicy umożliwia bezpieczne zmagazynowanie niezbędnych zapasów kabli liniowych.
- ❑ Uchwyty kablowe umożliwiające prowadzenie i ułożenie światłowodowych kabli zakończeniowych – pigtaili.
- ❑ Możliwość wyposażenia w 3 kasety światłowodowe – 12-o włóknowe.
- ❑ Możliwość wprowadzenia kabli z tyłu i z boku.

### Opis techniczny:

- ❑ Wymiary: szerokość – 439 mm (19"), wysokość – 44 mm (1U), głębokość – 250 mm.
- ❑ Waga bez wyposażenia - 2,8kg.
- ❑ Materiał: blacha stalowa o grubości 1,5 mm.
- ❑ Powłoka lakiernicza farba proszkowa RAL 7035.
- ❑ Wyposażenie montażowe:
  - śruby montażowe,
  - uchwyty umożliwiające uporządkowanie kabli światłowodowych,
  - opaski zaciskowe,
  - wężyk spiralny – osłonowy,
  - oznaczniki numeryczne samoprzylepne.



### Wyposażenie dodatkowe:

Przełącznice są dostępne z opcjonalnym wyposażeniem dodatkowym:

- ❑ Kompletnie kasety światłowodowe 12-o włóknowe.
- ❑ Osłonki spawów światłowodowych.
- ❑ Gardziele skręcane do mocowania kabli stacyjnych.
- ❑ Uchwyty kablowe zewnętrzne – umożliwiające porządkowanie kabli przyłączeniowych w szafie teleinformatycznej
- ❑ Patchcordy i pigtaile światłowodowe.
- ❑ Łączniki centrujące – adaptery.
- ❑ Zaślepki otworów listew przyłączeniowych.



INEXIM Sp. z o.o. posiada System Zapewnienia Jakości zgodny z międzynarodową normą ISO 9001:2001

**ISO 9001**



# WYPOSAŻENIE PRZEŁĄCZNIC UNIFIBER

## Zestaw montażowy:



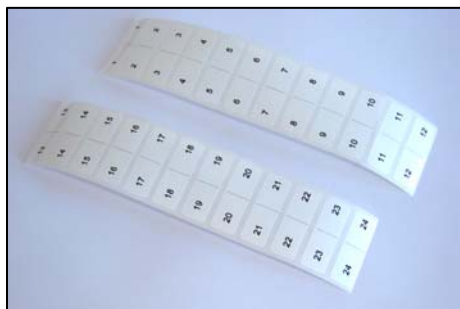
- Śruby montażowe – 4 szt.



- Opaski zaciskowe duże – kpl.



- Opaski zaciskowe małe – kpl.



- Oznaczniki numeryczne włókien (samoprzylepne) 1 ÷ 12, lub 1 ÷ 24

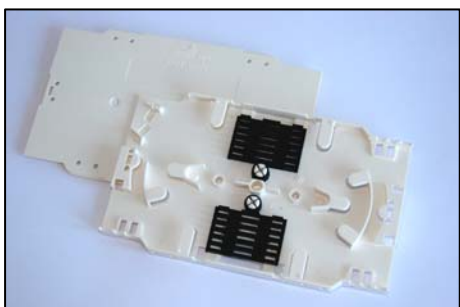


- Uchwyty mocujące – 2 szt.



- Wężyk spiralny

## Wyposażenie dodatkowe:



- Kompletna kaseata światłowodowa



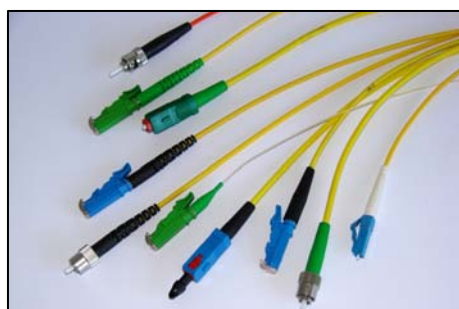
- Uchwyt kablowy



- Tuba transportowa



- Gardziel skręcana - przepust



- Patchcordeny i pigtaile



- Łączniki centrujące

- Osłonki spawów światłowodowych
- Zaślepki otworów listew przyłączeniowych
- Chusteczki bezpyłowe



INEXIM Sp. z o.o.  
Al. Jerozolimskie 200 lok. 528  
02-486 Warszawa  
tel. (022) 578 11 35 do 37  
fax (022) 578 11 38  
warszawa@inexim.pl

INEXIM Sp. z o.o.  
ul. Przewóz 34  
30-716 Kraków  
tel. (012) 658 63 18  
fax (012) 652 14 02  
krakow@inexim.pl

Inexim Bis Sp. z o.o.  
ul. Budowlana 26  
20-469 Lublin  
tel. (81) 749 88 22  
fax (81) 749 88 22  
produkcja@inexim.pl